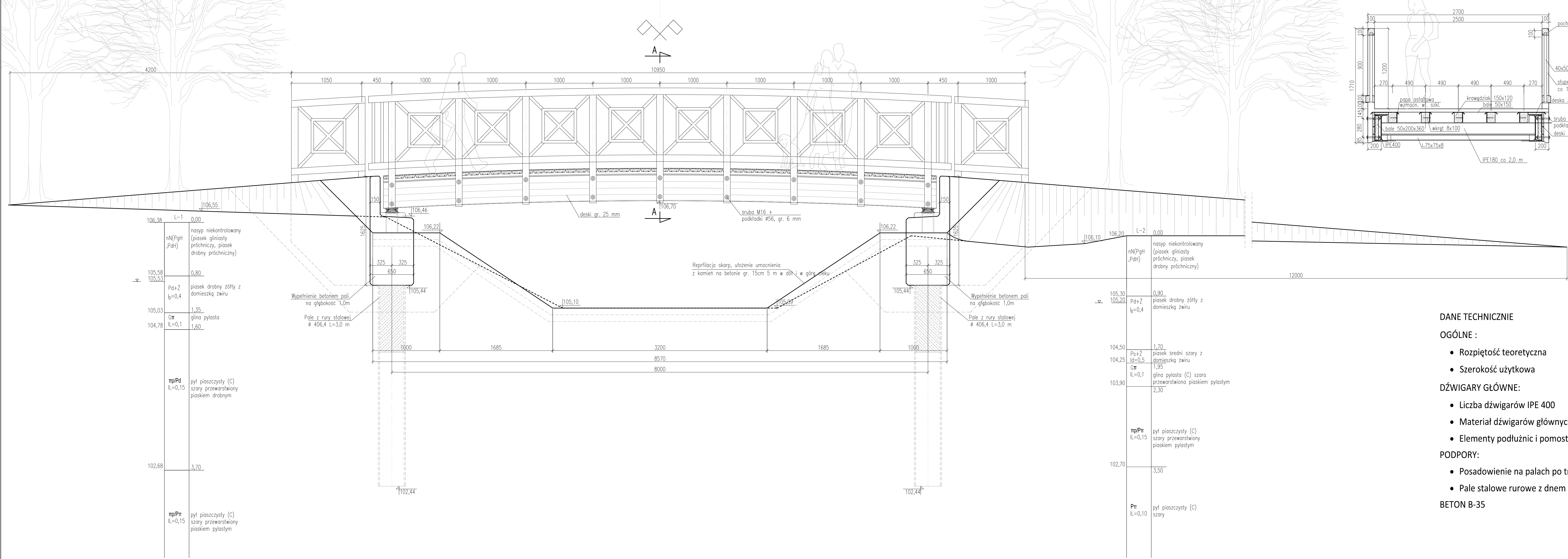
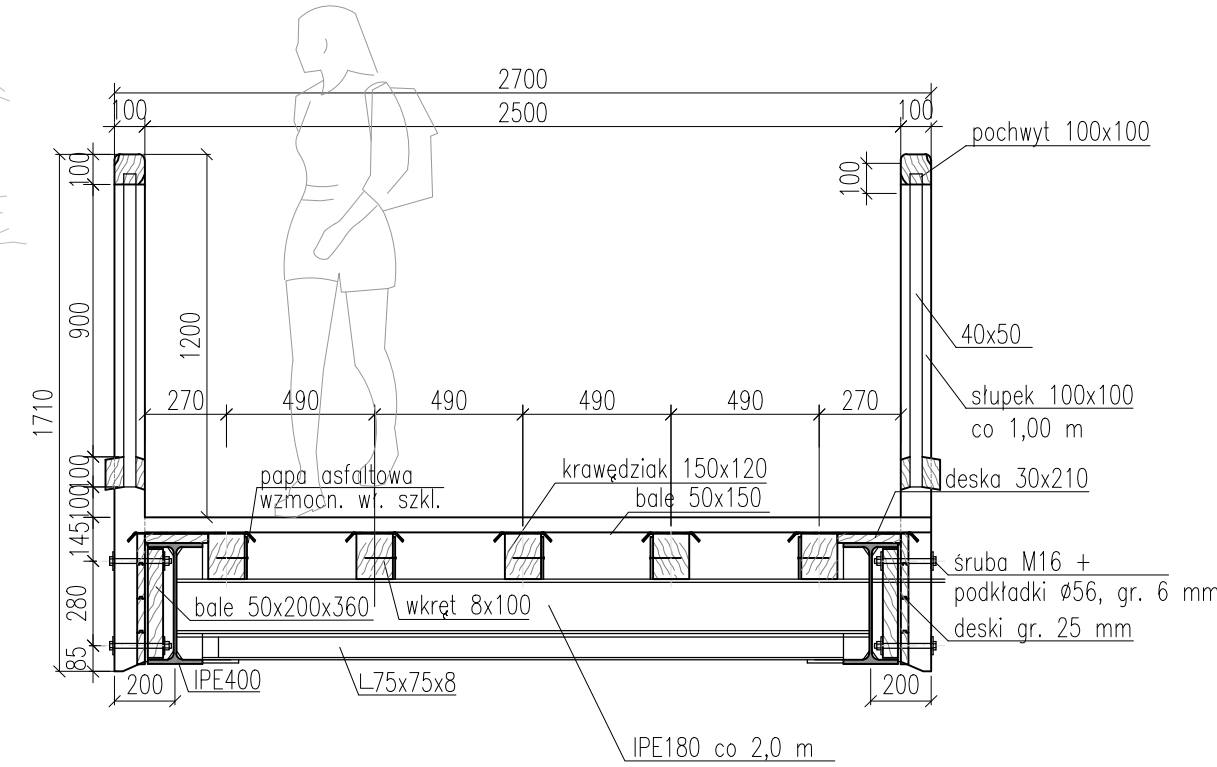


Kładka w Niemstowie koncepcja nr 2  
Widok od strony górnej wody



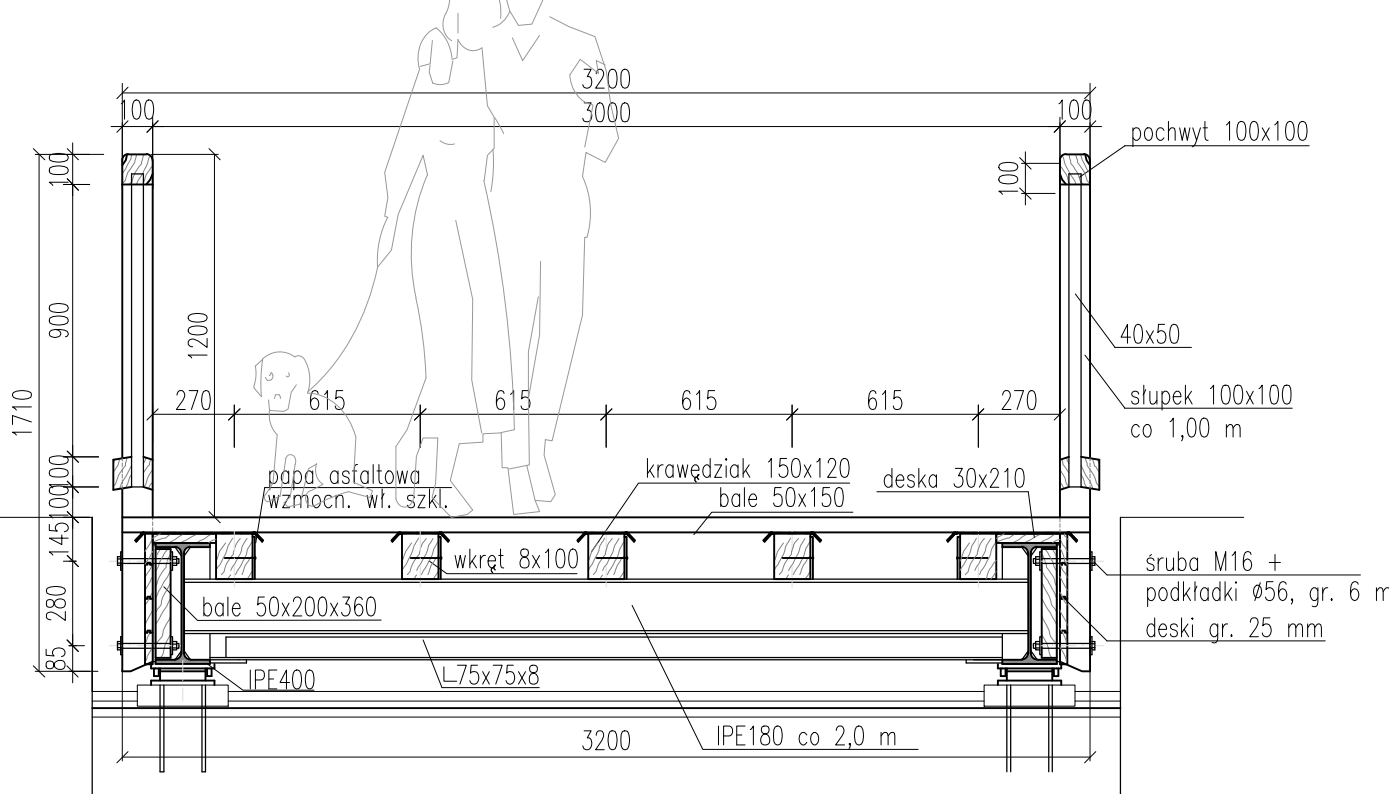
Kładka w Niemstowie  
Przekrój szerokość 2,5m

PRZĘKRÓJ A-A  
skala 1:25



Kładka w Niemstowie  
Przekrój szerokość 3m

PRZĘKRÓJ A-A  
skala 1:25



DANE TECHNICZNE

OGÓLNE :

- Rozpiętość teoretyczna 8 m
- Szerokość użytkowa 3m/2,5 m

DŹWIGARY GŁÓWNE:

- Liczba dźwigarów IPE 400 2 szt
- Materiał dźwigarów głównych S235JRG2
- Elementy podłużnic i pomostu Drewna klasa K33

PODPORY:

- Posadowienie na palach po trzy pale na podporę
- Pale stalowe rurowe z dnem otwartym o średnicy 406 mm

BETON B-35

INWESTOR / CLIENT <b>Gmina Lubin - Urząd Gminny w Lubieniu</b> <b>ul. Władysława Łokietka 6</b> <b>59-300 Lubin</b>				
PROJEKTANT / ENGINEERING CONTRACTOR <b>M-K PROJEKT</b> BIURO PROJEKTOWANIA DRÓG I MOSTÓW				
PROJEKT / PROJECT: <b>„Budowa obiektu stanowiącego przejście dla pieszych przez ciek Niemstowski Potok, w ciągu ścieżki przyrodniczo - historycznej w parku zabytkowym w Niemstowie”</b>				
FAZA PROJEKTU / DESIGN PHASE : <b>PROJEKT BUDOWLANO-WYKONAWCZY</b>				
BRANŻA / BRANCH : <b>MOSTOWA</b>				
TREŚĆ RYSUNKU / DRAWING COVERS: <b>KONCEPCJA KŁADKI DLA PIESZYCH WARIANT 1</b>				
ZESPÓŁ PROJEKTOWY / DESIGN TEAM				
funkcja	imię i nazwisko	specjalność i nr uprawnień	podpis	data
OL. PROJEKTANT	mgr inż. Maciej Kapel	w specjalności mostowej 72/005/03		SERPIEŃ 2017
PROJEKTANT				
OPRACOWAŁ				
SPRAWDZAJĄCY	mgr inż. Justyna Nowicka	w specjalności mostowej 229/005/06		SERPIEŃ 2017
skala/scale	nr umowy/contr. No.	nr rys./dwg No.	nr proj./Proj No.	rew./rev
1:25	-	1	09/2017	0